



## ***Niveau- oder Niveau- und Temperatursensor NT 63***

- Anschlussflansch nach DIN 24557 Teil 2
- Kontinuierliche Füllstandsmessung
- Kontinuierliche Füllstands- und Temperaturmessung
- Analogausgang 4-20 mA (2-10 V auf Anfrage)
- Auflösung 5 mm (Füllstand)
- Diverse Steckeroptionen
- Bewährtes Schwimmersystem mit hoher Dynamik
- Schwimmer und Tauchrohr optional aus Edelstahl
- Tauchrohlänge bis zu 1420 mm, länger auf Anfrage

## Technische Daten

## NT 63

### Basis Einheit

**K** = kontinuierliche Niveau- und Temperaturmessung  
**KN** = kontinuierliche Niveaumessung

Betriebsdruck max. 1 bar  
 Betriebstemperatur -20 °C bis +80 °C  
 Dichte Fluid min. 0,80 kg/dm<sup>3</sup> mit Schwimmer SK 604  
 0,85 kg/dm<sup>3</sup> mit Schwimmer SK 221  
 Längen 280, 370, 500, 670, 820, 970  
 1120, 1270 und 1420 mm  
 (Andere Längen auf Anfrage)

Gewicht **MS** **VA**  
 bei L=280 mm ca. 200 g ca. 300 g  
 Zuschlag je 100 mm ca. 30 g ca. 50 g

Material / Ausführung	MS	VA
Schwimmer	hart PU (SK 604)	1.4571 (SK 221)
Flansch DIN 24557 Teil 2	PA	PA
Tauchrohr	Messing	1.4571

### Niveaumessung

Auflösung 5 mm  
 Versorgungsspannung (U<sub>B</sub>) 10 - 30 V DC  
 Restwelligkeit < 1 %  
 Ausgangssignal 4-20 mA  
 Bürde Ω max. (U<sub>B</sub> - 7,5 V) / 0,02 A

### Temperaturmessung

#### bei Typ 63 K

Messwiderstand Pt 100 Klasse B DIN EN 60 751  
 Toleranz ± 0,8 °C  
 Versorgungsspannung (U<sub>B</sub>) 10 - 30 V DC  
 Restwelligkeit < 1 %  
 Ausgangssignal 4-20 mA (≈ 0-100 °C\*)  
 Bürde Ω max. (U<sub>B</sub> - 7,5 V) / 0,02 A

\* Andere Bereiche auf Anfrage

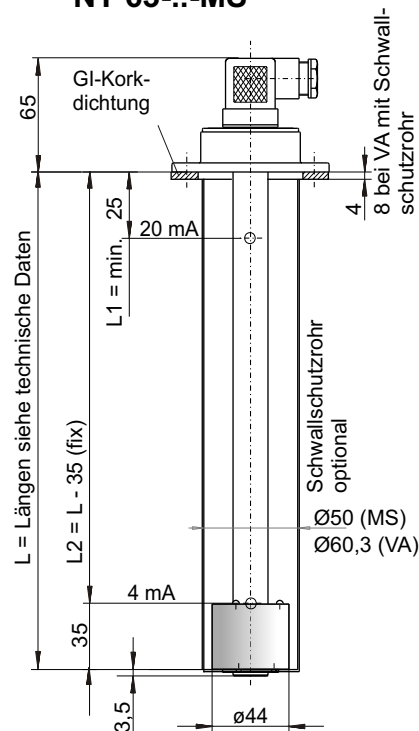
### im Lieferumfang enthalten

Befestigungsschrauben (6 Stück) und GI -Korkdichtung

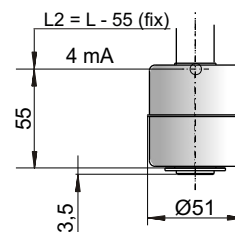
### Optionen

Schwallenschutzrohr **SSR** Material wie Tauchrohr

## NT 63--MS

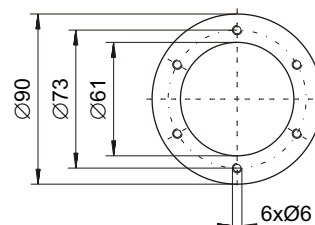


## NT 63-- VA



### Flanschbild

Nach DIN 24557 / Teil 2



Steckverbindung	M3 (DIN EN 175301-803) 3 pol. + PE IP 65 PG 11	M12 (Sockel) 4 pol. IP67**
Schutzart Kabelverschraubung		**mit vergossenen Steckeroberteil
Standard Anschlussbelegung		
<b>K</b> kontinuierlich Niveau- und Temperatur		
<b>KN</b> kontinuierlich Niveau		

## Typenschlüssel für NT 63

NT 63-  -  -  -  -

### Baureihe

Nivotemp **NT 63**

**K** = Niveau- und Temperaturmessung

**KN** = nur Niveaumessung

### Ausführung

**MS** Messing

**VA** Schwimmer und Tauchrohr VA

### Steckverbindung

**M3**

**M12**

### Länge (max. 1420 mm)

280

370

500

670

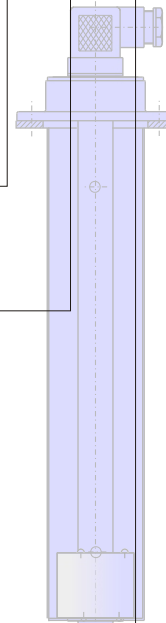
820

970

1120

1270

1420



### Option

**SSR** = Schwallenschutzrohr

### Zubehör:

#### Art.-Nr.

#### Bezeichnung

91 44 05 0010 Verbindungsleitung M12x1, 4-pol., 1,5 m, Winkelkupplung und gerader Stecker

91 44 05 0046 Verbindungsleitung M12x1, 4-pol., 3,0 m, Winkelkupplung und gerader Stecker

91 44 05 0047 Anschlussleitung M12x1, 4-pol., 5,0 m, Winkelkupplung und Litzen

Als weiteres Zubehör steht ein programmierbares Anzeige- und Steuergerät zur Verfügung, mit dem die Messgrößen angezeigt und überwacht werden können, siehe auch Datenblatt DD 18 0201.

### Bestellbeispiel

Sie benötigen: Niveau- und Temperaturmessung mit Auflösung 5 mm, Ausführung Messing, mit M12 Steckverbindung und Länge L=670 mm

Sie bestellen: NT 63-K-MS-M12-670